

CINALAB

## Laundry Pro Joker

## КИСЛОРОДНЫЙ ОТБЕЛИВАТЕЛЬ

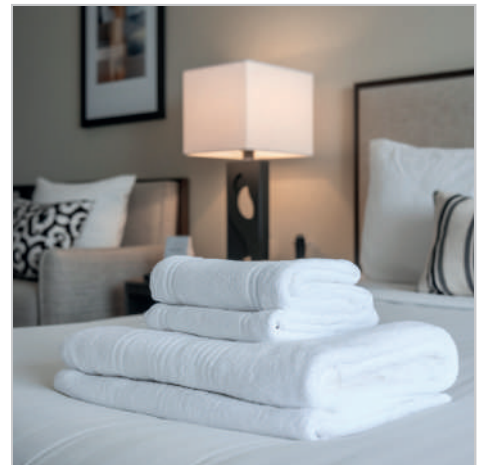
**Laundry Pro Joker** предназначен для любых белых и цветных тканей, за исключением шерсти и шелка.

**Область применения:** отбеливание изделий.

**Чисто:** Обеспечивает прекрасный результат.

**Безопасно:** Для любых белых и цветных тканей, кроме шерсти и шелка.

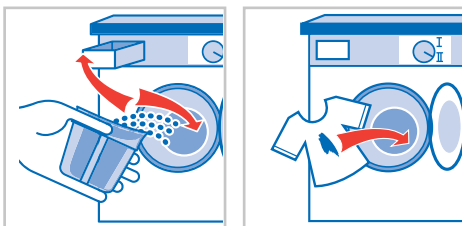
**Эффективно:** Продукт можно сочетать с любым порошком для цветных тканей, не содержащим отбеливателей.



## УКАЗАНИЯ ПО ПРИМЕНЕНИЮ

5-15 гр порошка на 1 кг сухого белья. Продукт может применяться совместно с любым порошком, не содержащим отбеливатель, или индивидуально для выведения пятен.

ПРАВИЛА ДОЗИРОВАНИЯ ПОРОШКА  
ДЛЯ МАЛОГАБАРИТНЫХ СТИРАЛЬ-  
НЫХ МАШИН (4,5-6 КГ ЗАГРУЗКИ)



## УПАКОВКА

контейнер 3,3 кг

## ОСОБЫЕ ХАРАКТЕРИСТИКИ

**Laundry Pro Joker** удаляет пятна от чая, кофе, вина, фруктов, соков, ягод и другие. При отбеливании сохраняется рисунок и не разрушается структура ткани.

## ПОКАЗАТЕЛЬ PH (100%)

6	7	8	9	10	11	12	13	14
---	---	---	---	----	----	----	----	----

## ПРИМЕЧАНИЕ / ИНФОРМАЦИЯ

Утилизировать только пустую закрытую упаковку. С правилами утилизации остатков продукта необходимо ознакомиться в паспорте безопасности.

## Состав:

Натрия перкарбонат, натрия хлорид, натрия карбонат, натрия сульфат, анионное ПАВ, пеногаситель, натрий-карбоксиметилцеллюлоза, ЭДТА, отдушка, оптический отбеливатель.

**Читайте этикетку на упаковке и информацию о продукте перед использованием. Только для профессионального использования! Пожалуйста, соблюдайте инструкции по стирке, указанные производителем текстильного изделия.**

## БЕЗОПАСНОСТЬ

Не смешивать с другими средствами! Для получения дополнительной информации по применению и мерам безопасности ознакомьтесь с этикеткой на упаковке и паспортом безопасности.

## УСЛОВИЯ ХРАНЕНИЯ

Хранить при температуре от -10 до +40 °C.